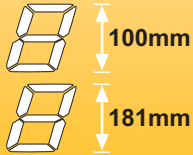
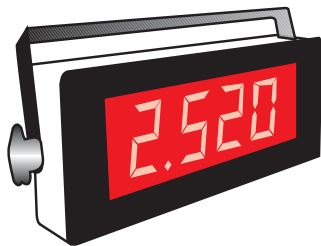


INDICADORES BCD



GIGANTE
SUPER-GIGANTE

CE



GRAN PODER de VISIÓN

ORIENTABLE por OREJAS

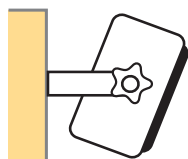
ROBUSTO y ESTANCO. IP65

ENTRADAS aisladas pnp-npn

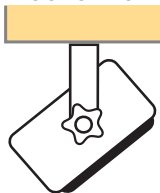
2,3,4,5 Dígitos en código BCD

Colocación

PERPENDICULAR



COLGADO



APOYADO

Descripción

Los displays gigantes y supergigantes de alta luminosidad amplían su poder de visión para poder visualizar parámetros a gran distancia y desde distintos ángulos.

Tipo de entradas

Optoacopladas	NPN ó PNP, (15 .. 24VDC)
Digitales	BCD (multiplexado, extendido)

Caract. Eléctricas

Alimentación	± 230VAC 10% 50/60Hz
Protección	Fusible intercambiable 0,5A
Consumo máximo	GIGANTE 40W SUPERGIGANTE 50W
Conexiones	Conector metálico enchufable tipo micrófono

Caract. Mecánicas

Protección	IP65
Caja	Chapa de acero 1,38mm
Medidas/Peso	GIGANTE 600x200x80 5Kgrs SUPERGIGANTE 800x400x120 7Kgrs
Montaje	Suspendido por orejas orientables

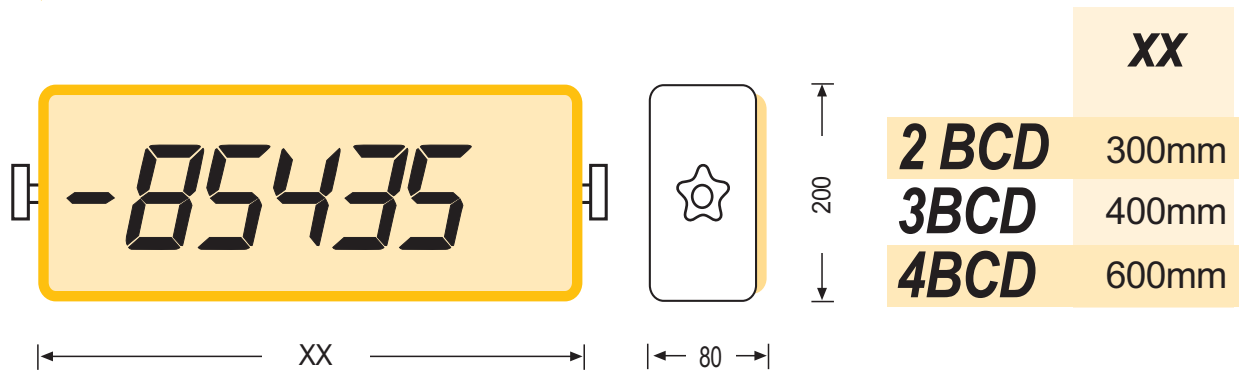
Caract. Técnicas

nº dígitos	máximo 5 dígitos(signo) -99.999
Pto. Decimal	seleccionable por Strap
Altura dígito	GIGANTE 100mm SUPERGIGANTE 181mm
Dígitos 7 segmentos	Rojo. Alta luminosidad
Visibilidad máxima	GIGANTE 80mts SUPERGIGANTE 140mts

CUMPLIMIENTO NORMATIVAS

Compatibilidad electromagnética	Directiva 2004 / 108 / CE
Baja tensión para amb. industriales.	Directiva 73 / 23 / ECC
Emisiones electromagnéticas	Norma UNE-EN 50081-2
Inmunidad electromagnética	Norma UNE-EN 50082-2
Recogida selec. de aparatos elec.	Directiva 2002 / 96 / CE

DISPLAY-GIGANTE (Dimensiones)

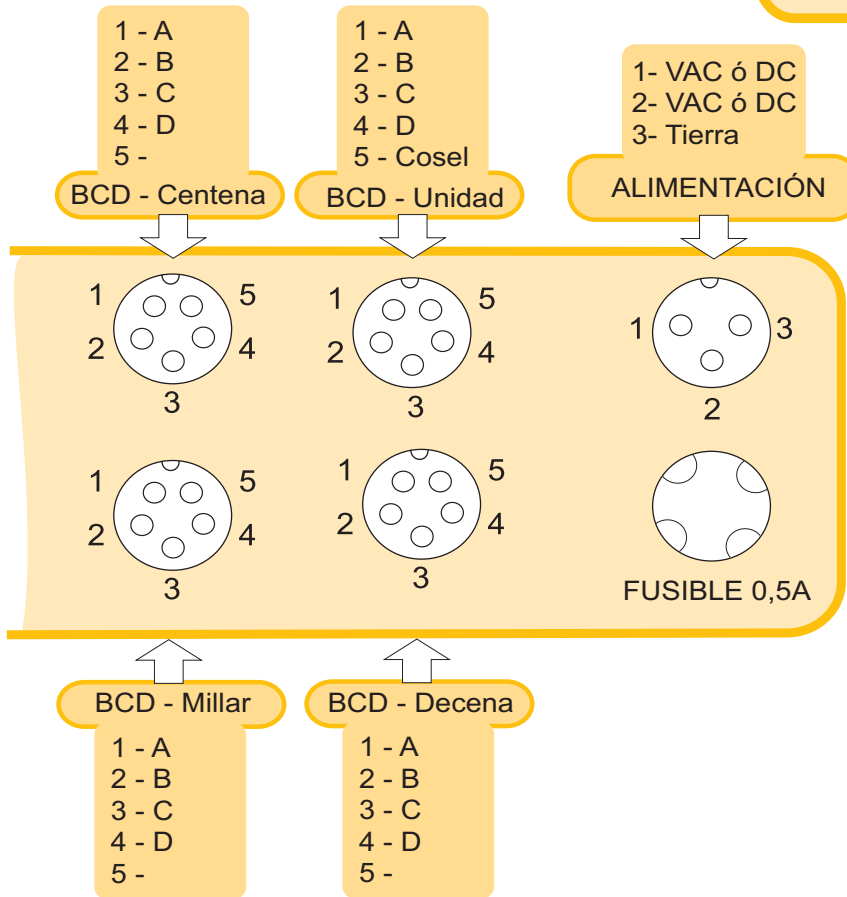


Modelos

	2 DÍGITOS	3 DÍGITOS	4 DÍGITOS
GIGANTE (100mm)	KD:2BCD / GIG	KD:3BCD / GIG	KD:4BCD / GIG
SUPERGIGANTE (181mm)	KD:2BCD / SGIG	KD:3BCD / SGIG	KD:4BCD / SGIG

Conexión Indicador GIGANTE

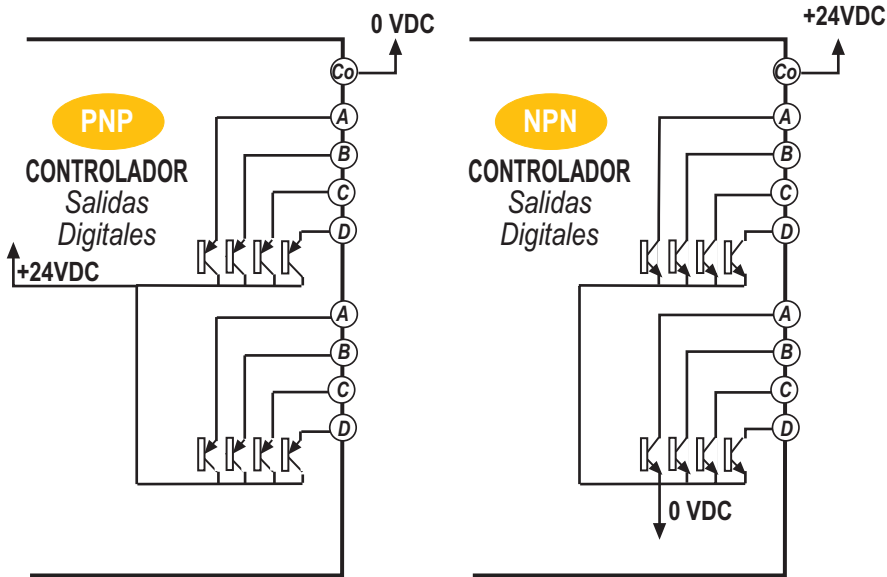
ENTRADA BCD



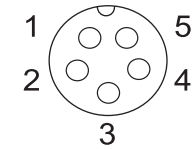
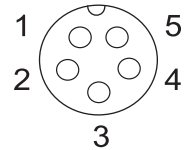
ENTRADA BCD

Co COSEL (Común selección)

NPN → +24 V
 PNP → 0V



1 - A
 2 - B
 3 - C
 4 - D
 5 - **Cosel**
 BCD - Unidad



BCD - Decena

1 - A
 2 - B
 3 - C
 4 - D
 5 -

SELECCIÓN DE CIFRA-VISOR

D	C	B	A	
0	0	0	0	0
0	0	0	1	1
0	0	1	0	2
0	0	1	1	3
0	1	0	0	4
0	1	0	1	5
0	1	1	0	6
0	1	1	1	7
1	0	0	0	8
1	0	0	1	9

1= ON
 0= OFF